



**en association  
avec**



**PRÉSENTATION DU PROGRAMME DE FORMATION  
AU COACHING**

**CERTIFICATION DE  
BASE AU COACHING  
PROFESSIONNEL  
(REF. BCCC)**

**Programme accrédité EQA (European  
Quality Standards) au Niveau Fondation par  
European Mentoring and Coaching Council**

**(EMCC)**

**EMCC** European  
Quality Award

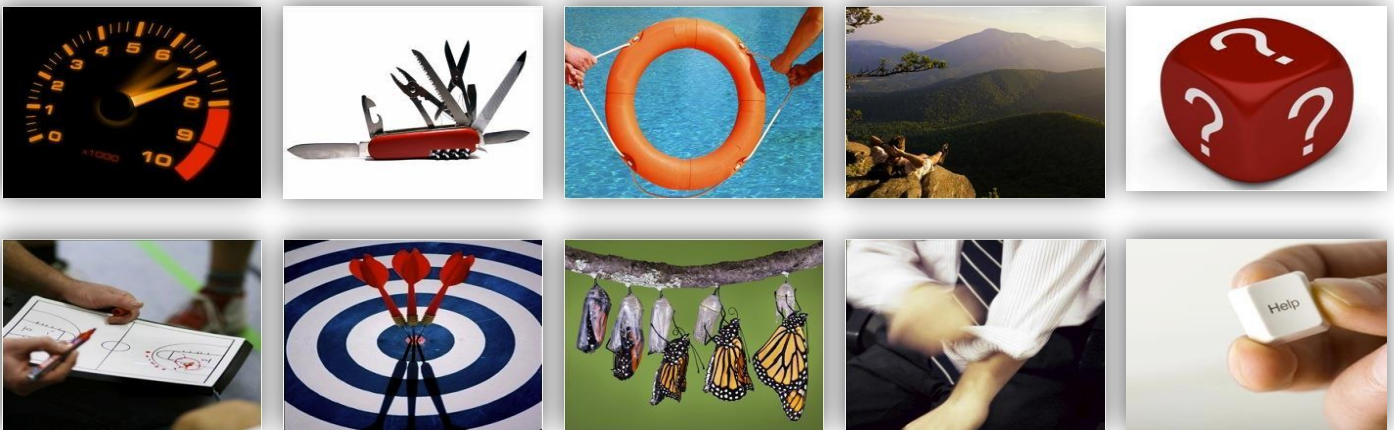
**EQA**

## INTRODUCTION

L'objectif du présent document est de fournir des informations sur le Programme de formation professionnelle en coaching d'entreprise.

Les modules enseignés et les travaux à effectuer par les participants s'étendent sur une période de 5-6 mois, leur permettant de réfléchir et d'assimiler les connaissances acquises afin de les intégrer dans leur pratique de coaching.

**CE PROGRAMME EST ACCRÉDITÉ PAR EUROPEAN MENTORING AND COACHING COUNCIL (EQA – NIVEAU FONDATION)**



L'expérience d'apprentissage vécue à travers ce programme vous procurera la satisfaction d'avoir optimisé votre temps et rentabilisé le coût financier.

Au-delà de l'impact sur votre pratique du coaching, nous nous attendons aussi à ce que la formation vous aide à améliorer votre compréhension de vous-même et à mieux appréhender votre environnement professionnel et personnel de telle sorte que votre approche du coaching imprègnera naturellement votre vie professionnelle et quotidienne :

- Suis-je totalement dédié aux autres personnes ?
- Suis-je ouvert et curieux ?
- Suis-je prêt à accepter le fait de ne pas savoir ?
- Suis-je prêt à accepter et respecter les différences des autres personnes ?
- Suis-je suffisamment ouvert à de nouvelles façons de considérer les choses ?

## DESCRIPTION

Le but de cette formation est de transférer à des dirigeants, managers et consultants les compétences fondamentales, les connaissances et la posture nécessaires à leur pratique du coaching professionnel dans un environnement organisationnel.

## PARTICIPANTS

### CE PROGRAMME S'ADRESSE :

- Au professionnel RH, qui agit en qualité de coach interne ou souhaite implémenter des programmes de coaching au sein de son organisation;
- Au cadre dirigeant / Manager impliqué dans le coaching organisationnel, en lien avec son rôle ou en tant que coach interne;
- A la personne individuelle (consultant, formateur) qui souhaite développer une pratique professionnelle du coaching

### LES PARTICIPANTS DOIVENT RÉPONDRE AUX CRITÈRES SUIVANTS :

- Diplôme universitaire ou équivalent avec orientation Business, HR ou Psychologie.
- Expérience de l'environnement professionnel (minimum 3 ans)
- Engagement et motivation personnelle

### DÉCOUVREZ CES TÉMOIGNAGES DE PARTICIPANTES AU PROGRAMME :

#### Mar, entrepreneuse



#### Rachel, responsable RH



# LE DIRECTEUR DU PROGRAMME DE FORMATION

Le formateur, Gilles Gambade est fondateur et administrateur délégué de TopTeam World (France, Grèce), société spécialisée dans le coaching individuel et d'équipe, la formation et la supervision de coaches depuis 2008; Partenaire Associé à Leadership Performance Partners (France) depuis 2014; Associé à Unlimited Potential Ltd (UK) depuis 2015;

Il collabore avec Beautiful Soul depuis 2010. Il a plus de 3,500 heures de pratique du coaching principalement avec des cadres dirigeants et des équipes de direction.



Gilles Gambade est accrédité par l'EMCC pour lequel il était, pendant 3 ans, Vice-Président, Standards. Il est également membre fondateur et Président de l'Association Hellénique de Coaching/EMCC Grèce ainsi que du Leadership Coaching Network.



<https://www.linkedin.com/in/gillesgambade/?originalSubdomain=gr>



<http://www.topteamworld.com/>



## OBJECTIFS

### A L'ISSUE DU PROGRAMME, LES PARTICIPANTS AURONT :

- Compris ce qu'est le coaching et comment il s'articule par rapport à leur rôle présent; Ils maîtriseront la pratique pour libérer le potentiel d'une personne et maximiser sa performance ;
- Développé une vraie conscience des problématiques relationnelles et de pouvoir dans les organisations dans lesquelles s'inscrit le contexte du coaching professionnel
- Acquis et appliqué les compétences clés du Coach, applicables dans différents contextes organisationnels.
- Développé et appliqué un processus de réflexion dans leur apprentissage, pour permettre de poursuivre leur développement personnel et professionnel.
- Développé leur compréhension de leurs motivations, de leurs comportements et de leurs processus mentaux afin d'agir en tant que catalyseur du changement et de transformation au niveau personnel et organisationnel
- Développé leur confiance en soi et leur présence

## MODALITÉS & CONDITIONS

Le programme consiste en :

- Un séminaire initial de **3 jours de formation en présentiel**,
- **4 sessions de travail de groupe en présentiel** (2-3 heures) étalées sur une période de 4 mois (en salle)
- **3 sessions de supervision individuelles** (2 heures) étalées sur une période de 3 à 5 mois (skype ou Zoom).
- **20 sessions** de pratique du coaching individuel (1 heure par session) entre participants et avec des clients extérieurs
- Environ **30 heures de travail individuel**

Les sessions collectives (séminaire et sessions de groupe) se dérouleront à Dakar, dans les locaux de Beautiful Soul. Les sessions individuelles de supervision et les sessions de travail en groupe seront programmées avec les participants durant le séminaire initial.

Les frais de formation, pour l'ensemble du programme de formation, sont de **1 298 000 FCFA TTC** par participant jusqu'à fin septembre 2022 et passeront ensuite à **1 500 000 FCFA TTC** par participant. Ils incluent la formation complète, les repas et rafraîchissements durant la formation en résidentiel, les supports de cours et la participation à une communauté de pratique.

Le règlement des frais de formation est dû auprès de Beautiful Soul pour confirmer votre inscription.

## PROCESSUS D'APPRENTISSAGE HOLISTIQUE

Ce programme a été conçu selon un processus d'apprentissage holistique, basé sur les styles d'apprentissage de Kolb, permettant le transfert de connaissances, de mise en action pratique et de réflexion individuelle / collective.

Les sessions d'apprentissage et les travaux à remettre par les participants sont délivrés durant une période de 4-5 mois démarrant après le séminaire initial, ce qui permet aux participants de prendre du recul sur leurs acquis d'apprentissage et de les appliquer dans leur pratique.

Toute la formation est dispensée en français.

**Les supports pédagogiques seront fournis en Français.**





# CONTENU DU PROGRAMME DE FORMATION

## 3 JOURS DE FORMATION EN RÉSIDENTIEL, SUR LES SUJETS SUIVANTS :

### Jour 1 - Fondamentaux du coaching et réflexion personnelle

- Réflexion personnelle : mon parcours, ma motivation
- Contexte du coaching: définition, périmètre, Code de conduite & Déontologie, diversité
- Coaching dans le contexte organisationnel
- Connaissance de soi: style d'apprentissage et valeurs personnelles
- Introduction aux compétences du coach : Modèle EMCC
- Session de découverte du coaching et débriefing

### Jour 2 – Premiers pas en coaching

- Auto-évaluation des compétences du coach
- Programme de coaching vs Session de coaching
- Préparation pour le coaching
- Gérer le contrat de coaching : coach, coachee, sponsor
- Développer un rapport
- Structurer la session de coaching : le model T-GROW
- Pratique du coaching entre participants, observation et débriefing
- Ma définition personnelle du coaching

### Jour 3 - Coaching en action

- Définir les objectifs du coaching
- Activation de l'intuition et de l'apprentissage
- Résultats et Orientation vers l'action
- Évaluation du coaching : session et programme
- Session de coaching entre participants, observation et débriefing (TGROW)
- Mes principes et mon objectif de coaching

### **3 SESSIONS INDIVIDUELLES DE SUIVI/SUPERVISION (ENVIRON 2H /SESSION)**

- Revue / Évaluation de sa pratique de coaching sur la base du modèle de compétences EMCC
- Réflexion sur son apprentissage (études de cas, workshops)
- Utilisation de techniques et outils
- Développement personnel & coaching de coach
- Élaboration et accompagnement du projet professionnel & personnel du coach en lien avec ses expériences d'apprentissage

### **4 SESSIONS DE GROUPE EN RÉSIDENTIEL (2-3 HEURES PAR SESSION)**

- Études de cas sur les dilemmes éthiques du coaching
- Études de cas sur les frontières/limites du coaching
- Études de cas en coaching de leader
- Définition de mes valeurs en coaching

### **TRAVAIL PERSONNEL APRÈS LA FORMATION (50 H ENVIRON - 3 H / SEMAINE), INCLUANT :**

- Conduire 20 sessions de coaching (en interne et en externe)
- 2 formes d'évaluation de coaching remplies par 2 clients différents
- 2 formes de réflexion personnelle d'apprentissage sur des sujets abordés durant le séminaire
- 2 formes de de réflexion personnelle sur sa pratique du coaching
- 1 forme de réflexion personnelle sur ses sessions de supervision/mentoring
- La rédaction d'un essai sur l'évolution de son apprentissage – 1000 mots.

### **JOURNAL D'APPRENTISSAGE - Ce journal est à présenter dans les 4-5 mois après le début du programme afin d'obtenir la certification. Il inclut:**

- Résultats des auto-évaluations réalisées durant la formation (Style d'apprentissage, revue de ses compétences de coach selon le référentiel EMCC)
- Travail personnel – selon la liste des documents mentionnés ci-dessus
- Évaluation réussie d'une session pratique de coaching (session enregistrée ou observée)
- Liste des 20 sessions de coaching minimum
- Liste des 3 sessions de suivi/supervision
- Plan de développement personnel

# CE PROGRAMME VOUS INTÉRESSE ?

Pour toutes questions, vous pouvez contacter :

BEAUTIFUL SOUL

[info@beautifulsoul.sn](mailto:info@beautifulsoul.sn) / [sokhnatine@beautifulsoul.sn](mailto:sokhnatine@beautifulsoul.sn)

+221 33 825 53 55 / +221 76 224 94 93 / +221 77 099 05  
42

OU

LE DIRECTEUR DU PROGRAMME TOPTEAM WORLD – GILLES  
GAMBADE

Email :

[gilles.gambade@topteamworld.com](mailto:gilles.gambade@topteamworld.com)

Skype : g.gambade